



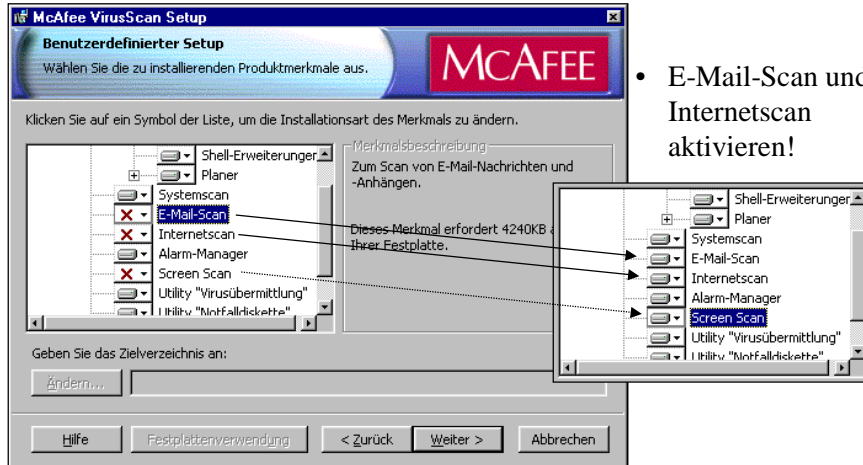
### **Typische Nutzungsarten von Antivirensoftware nach steigenden Systemanforderungen**

1. Unter Windows, von Hand („on demand“) gestartet, und nur bei aktuellem Bedarf (spätestens vor einem Image-Backup!)
2. Boot-Block der Festplatte und Memory beim Starten des Systems automatisch überprüfen (DOS-Scanner)
3. Regelmäßige Scans in abgestimmten Zeitintervallen oder in der nicht interaktiv genutzten Zeit (Scheduler, Bildschirmschoner-Scanner)
4. Permanente Überwachung von E-Mail und anderen Downloads (Virenwächter)
5. Permanente Überwachung aller Dateioperationen (Virenwächter)



## Installation von NAI VirusScan

- Unbedingt benutzerdefiniertes Setup im MS-Installer auswählen !



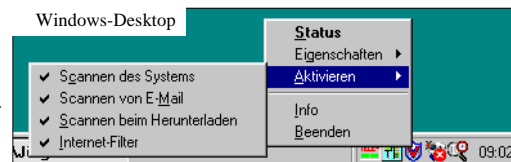
- E-Mail-Scan und Internetscan aktivieren!



## Programmeigenschaften des NAI-Virenschanners

- Wird wie ein normales Windows-Programm installiert und kann jederzeit deaktiviert oder vollständig wieder deinstalliert werden
- Enthält ein im Hintergrund aktives Virenfilter (VShield) und einen Taskplaner zur automatischen, zeitgesteuerten Ausführung bestimmter Aktionen wie Scannen des Systems oder Update der Virensignaturen

- Kann bequem aus der Taskleiste heraus gesteuert werden

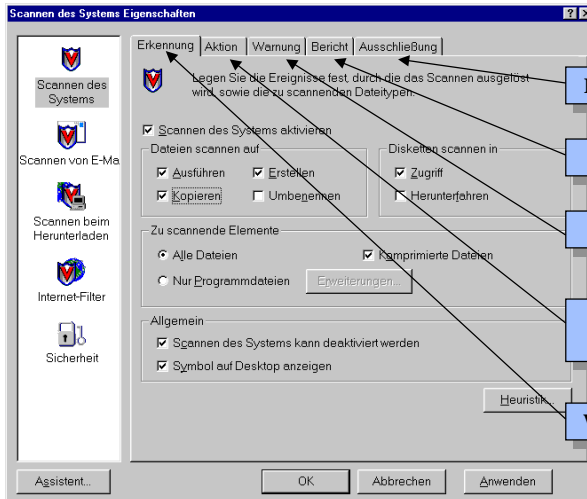


- Unterstützt

- Scannen des Systems, d.h. der Festplatten, Bootsektoren und Dateien
- Scannen von Email beim Herunterladen vom Mailserver
- Scannen von Dateien beim Herunterladen von Web- oder FTP-Servern
- Einfache Internet-Adressfilter und Filter für aktive Inhalte Java & ActiveX



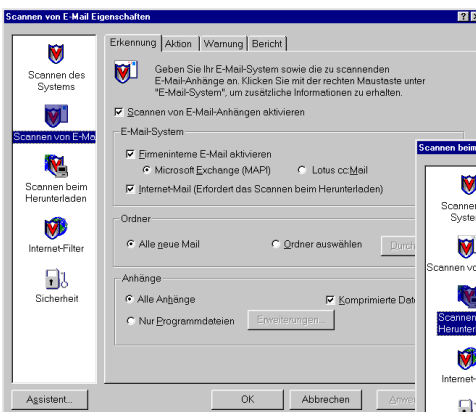
## Scannen des Systems



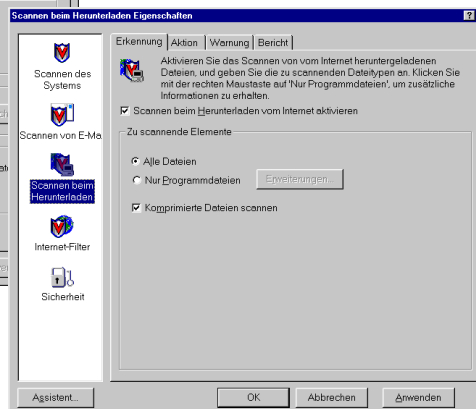
- Diese Dateien werden ignoriert**
- Logging**
- Art der Warnung**
- Aktion beim Auffinden eines Virus (fragen, löschen ...)**
- Was und wann wird gescannt ?**



## Scannen von Email und beim Herunterladen



- Scannen von Email und Attachments beim Herunterladen vom Mailserver



- Scannen von Dateien beim Herunterladen aus dem Internet



# Internet-Filter

**Internet-Filter Eigenschaften**

Erkennung | Aktion | Warnung | Bericht

Internet-Standorte können schädliche Applets oder andere Objekte enthalten. Verwenden Sie diese Seite, um Objekte für das Scannen anzugeben und um den Zugriff auf gefährliche Websites zu sperren.

Java & ActiveX-Filter aktivieren

**Verwendung bestimmter ActiveX-Klassen und die Ausführung bestimmter Java-Klassen (Applets) sperren**

Applet-Filter

ActiveX-Steuerelemente (Sucht nach möglicherweise schädlichen ActiveX-Objekten.)

Java-Klassen (Sucht nach möglicherweise schädlichen Java-Applets.)

Website-Filter

Zu sperrende IP-Adressen

**IP-Adressen und -Netze sperren**

Zu sperrende Internet-URLs

**Bestimmte URL's sperren**

Agistent... OK Abbrechen Anwenden



# McAfee Taskplaner

**McAfee VirusScan-Planer**

Task Bearbeiten Anzeigen Hilfe

**Wann das Scannen im Hintergrund aktivieren**

| Beschreibung           | Programm  | Zuletzt ausgeführt        | Nächste Ausführung       |
|------------------------|---|---------------------------|--------------------------|
| McAfee VShield         | C:\Programme\Network Associates\McAfee Virus... | 17.02.00 08:48            | Bei Systemstart          |
| Alle Laufwerke scannen | C:\Programme\Network Associates\McAfee Virus... | Festlegung nicht mögli... | 20.02.00 12:00           |
| Laufwerk C: scannen    | C:\Programme\Network Associates\VM              |                           | nicht mögl...            |
| Normale Scan           | C:\Programme\Network Associates\VM              |                           | nicht mögl...            |
| AutoUpdate             | C:\Programme\Network Associates\VM              |                           | nicht mögl...            |
| AutoUpgrade            | C:\Programme\Network Associates\McAfee Virus... | Festlegung nicht mögli... | Festlegung nicht mögl... |

**Wann die Überprüfung der Festplatten aktivieren**

**Wann die Virensignaturen automatisch auf neuesten Stand bringen**

**Wann die Virensignaturen und das Virensuchprogramm auf den neuesten Stand bringen**

Startzeit de... llt werden.



# Automatische Aktualisierung im JuNet

Laden neuer Virenmuster (Signaturen)

**AutoUpdate/AutoUpgrade - Eigenschaften**

**Aktualisierungsoptionen** | Erweiterungsoptionen

Auf dieser Seite können Sie ein fernes Verzeichnis und die Übertragungsmethode für die Aktualisierung auswählen.

Auswählen der Übertragungsmethode

Kopie von lokalem Netzwerkcomputer  
 FTP von fernem Netzwerkcomputer

Wählen Sie einen Computer und ein Verzeichnis.

Anonymes FTP-Login

Proxy-Server verwenden

Datei zur Protokollierung von VirusScan-Aktivitäten

**AutoUpdate/AutoUpgrade - Eigenschaften**

**Aktualisierungsoptionen** | Erweiterungsoptionen

Erweitern Sie Ihr Produkt über ein Netzwerk oder über Dateifreigabe von einem anderen Computer übertragen wurden.

Auswählen der Übertragungsmethode

Kopie von lokalem Netzwerkcomputer  
 FTP von fernem Netzwerkcomputer

Wählen Sie einen Computer und ein Verzeichnis.

Anonymes FTP-Login

Proxy-Server verwenden

Datei zur Protokollierung von VirusScan-Aktivitäten

**Zeitplan**

Zeitplan aktivieren

Ausführen

Einmal  Wöchentlich  Beim Starten  
 Stündlich  Monatlich

Täglich

Start

Laden neuer Software und neuer Virensignaturen



# F-Prot für Windows und DOS

- F-Prot for Windows
  - Windows-Version des F-Prot „on demand“-Scanners
- F-Check
  - File Integrity Checker
- F-Prot for DOS
  - DOS-Version des F-Prot „on demand“-Scanners
- F-Scheduler
  - Zeitplaner zur automatischen Ausführung von F-Prot-Aktionen
- F-Stop for Windows
  - F-Prot „on access“-Scanner (Virenwächter)

**InstallShield Wizard**

**Select Components**

Choose the components Setup will install.

Select the components you want to install, and clear the components you do not want to install.

- F-Prot for Windows
- F-Check
- F-Prot for DOS
- F-Scheduler
- F-Updater
- F-Stop for Windows NT/2000

Description: This component includes the Windows version of F-Prot on demand scanner.

**Custom-Installation auswählen und alle Optionen installieren!**

**C:\Dokumente und Einstellungen**

Adresse: C:\Dokumente und Einstellungen\All Users\Startmenu\Pro

Folder Settings | Scan | desktop.ini | F-Check

F-Prot for DOS | F-Prot for Windows | F-Scheduler | F-STOPW

F-Updater | Uninstall

10 Objekt(e) | 6,17 KB | Arbeitsplatz



## Minimaler Virenschutz beim Systemstart F-Prot.exe für DOS

- Mit Texteditor Batch-Datei, z.B. C:\CLEANUP.BAT erstellen
- Link zu C:\CLEANUP.BAT im Autostart-Ordner erstellen
- Cleanup.bat:

```
@echo off
c:
cd \windows
if exist fff*_*.tmp del fffe*_*.tmp

rem **** F-Prot, nur Memory und Boot-Block
C:\Progra~1\FSI\F-Prot\f-prot.exe /BEEP /FREEZE /NOFILE C:

rem *** F-Prot, Windows-Directory
rem C:\Progra~1\FSI\F-Prot\f-prot.exe /BEEP /FREEZE /NOSUB C:\WINDOWS
@if not errorlevel 0 pause

rem *** McAfee VirusScan
rem C:\PROGRA~1\GEMEIN~1\NETWOR~1\VIRUSS~1\40~1.XX\scan.exe C:\
rem @IF ERRORLEVEL 1 PAUSE
```



## Der Virenwächter F-StopW

- Alle Dateien
- Beim Erstellen und Download

- Zugriff verweigern



- Logging einschalten



## F-Prot for Windows „on demand“-Scanner

- Scan-Optionen und Laufwerke können mit „Advanced“ ausgewählt und als (Default-) Profil abgespeichert werden (Default-Profil ist „HARDDISKS“)

Hinzufügen z.B. eines ZIP-Laufwerks  
Unter „Settings“ noch Log-Datei und E-Mail-Adresse eintragen



## F-Prot for DOS „on demand“-Scanner

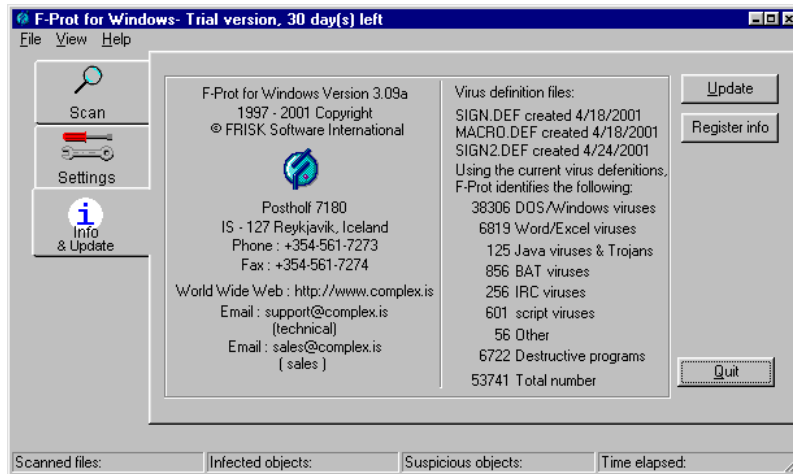
- Der DOS-Scanner ist als Freeware auf dem PC-Server verfügbar und paßt mit allen wichtigen Dateien auf eine 1.44 MB-Diskette
- Er benutzt die gleichen Virensignaturen wie der Windows-Scanner





## Automatische Aktualisierung in F-Prot for Windows

- Anzeige des aktuellen Status und automatisches Update über Internet



## Support im Forschungszentrum Jülich

- Für das Forschungszentrum Jülich lizenzierte Software
- NAI Virus Scan (McAfee)

<\\pcsrv\public\NAI\viruscan> und  
<http://www.fz-juelich.de/zam/net/security/software/nai>

- F-Prot für Windows und DOS

<\\pcsrv\public\f-prot\zip> und  
<http://www.fz-juelich.de/zam/net/security/software/f-prot>

fp-win\_xxx.zip (Windows)  
fpmimtt.zip (DOS)