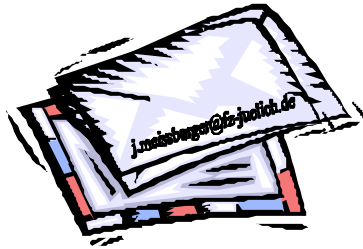




## *Zur Konfiguration von E-Mail*



### *Outlook 2002 & Outlook-Express 6*



## **Gefahren bei der E-Mail-Nutzung**

- Der E-Mail-Absender kann sehr leicht vorgetäuscht werden und bietet keinerlei Authentisierungssicherheit
- Durch Öffnen von E-Mail-Anhängen können beliebige Programme auf dem lokalen Rechner installiert und ausgeführt werden
- HTML-kodierte Mails können eingebettete Objekte und Programme enthalten, die beim Lesen ausgeführt werden
- Bereits die automatische Vorschau einer E-Mail hat die gleiche Wirkung wie das Lesen der E-Mail
- Die Mail-Objekte von Outlook (nicht Outlook-Express) sind voll skriptfähig und können leicht mißbraucht werden (z.B. Adreßbuch)
- E-Mail läuft über viele store-and-forward-Server und kann überall gelesen werden. Hier hilft nur eine starke Verschlüsselung



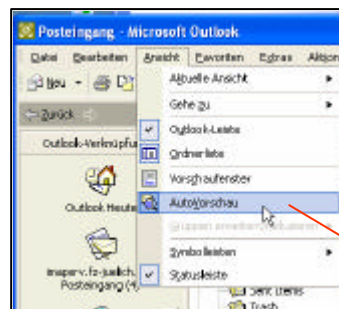
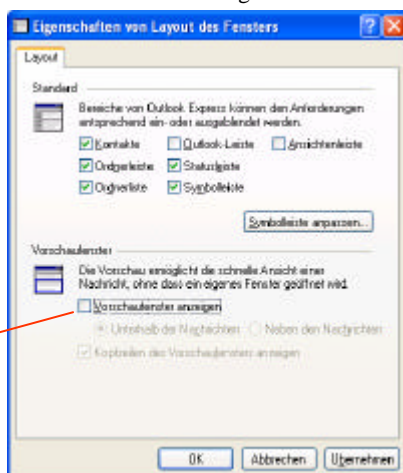
## Die wichtigsten Einstellungen im Überblick

- Automatische Vorschau deaktivieren (weniger kritisch bei XP):
  - MS-Outlook - Ansicht: "Vorschaufenster" und "AutoVorschau" deaktivieren
  - Outlook-Express - Ansicht - Layout: „Vorschaufenster anzeigen“ deaktivieren
- Extras - Optionen - Nachrichten Senden Format: "Nur Text", Nachrichtenformat "MIME", Textcodierung "Quoted Printable"
- Senden - Internationale Einstellungen: Nachrichtenkennzeichnungen und Kopfzeilen in Englisch, Codierung für ausgehende Nachrichten "Westeuropa (ISO)"
- **Sicherheit: „Zone für eingeschränkte Sites“** auswählen und im Internet-Explorer mit „Extras - Internet Optionen - Sicherheit“ überprüfen
- IMAP-Server (imapsrv.fz-juelich.de) mit SSL-verschlüsselter Verbindung benutzen



## Automatische Vorschau deaktivieren

- Outlook-Express: Ansicht - Layout
  - Vorschaufenster anzeigen deaktivieren



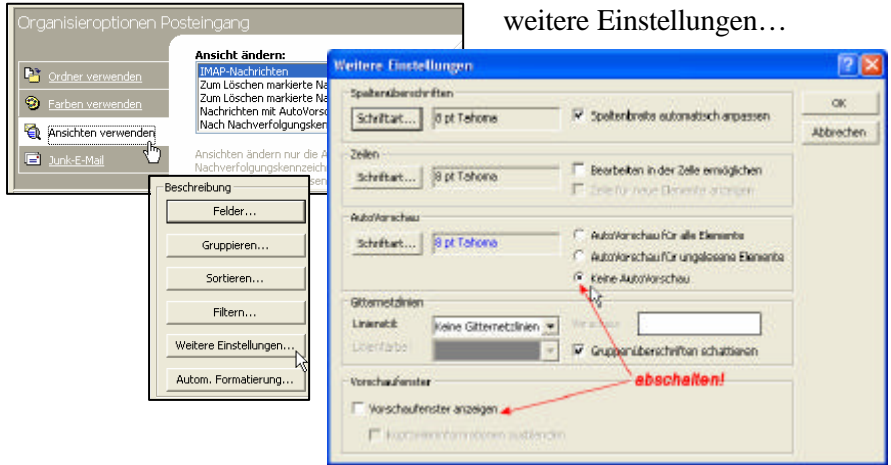
- Outlook: Ansicht
  - Vorschaufenster deaktivieren
  - Auto-Vorschau deaktivieren



## Ansicht und Vorschau konfigurieren

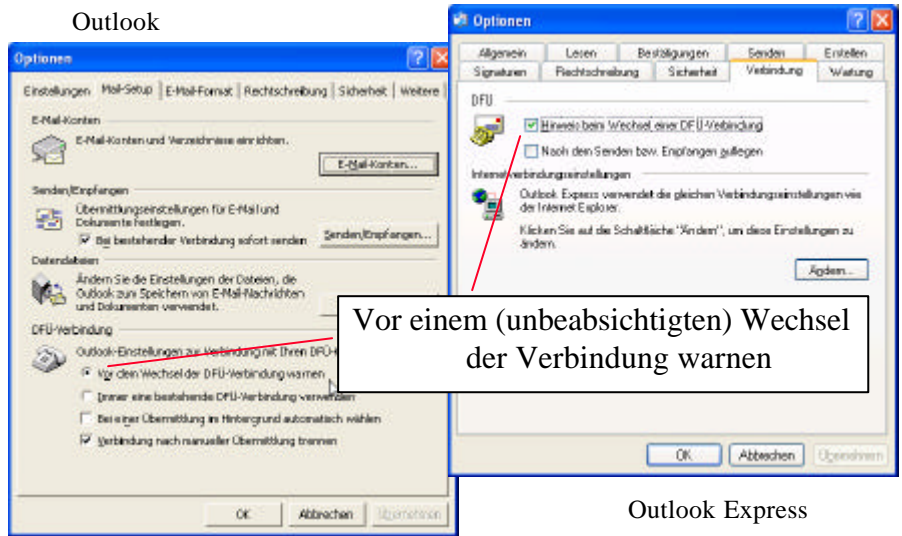
- Extras – Organisieren

Ansichten verwenden – Ansicht ändern – IMAP-Nachrichten  
weitere Einstellungen...



## Übermittlungsoptionen

Outlook



Outlook Express



## Übermittlungsgruppen (Outlook)

- Unterschiedliche Übertragungs-Einstellungen für "always on" und Wählleitungen
- Angepaßte Einstellungen für Online- und Offline-Modus

keine automatische Übertragung für Wählleitungen!

J.Meißburger, FZJ - ZAM

Seite 7



## Sendeformat einer E-Mail

- Sicherstellung des zuverlässigen Transports durch viele, auch nicht deutschsprachige oder europäische Server durch englische Kopfzeilen
- Kein HTML-Format benutzen, damit die Mail auch mit einfachen Mailprogrammen lesbar bleibt (Nur-Text-Format)
- Kein HTML-Format benutzen, damit nicht unbemerkt aktive Inhalte (etwa Viren) weitergereicht werden (Nur-Text-Format)
- Benutzung von Kodierungen für den Textinhalt, der die Darstellung nationale Sonderzeichen in Subject und Textinhalt erlaubt (MIME, quoted printable)
- Benutzung des ISO-Zeichensatzes, damit die Mail international auf Unix- wie auf Windows-Systemen ohne Probleme gelesen werden kann

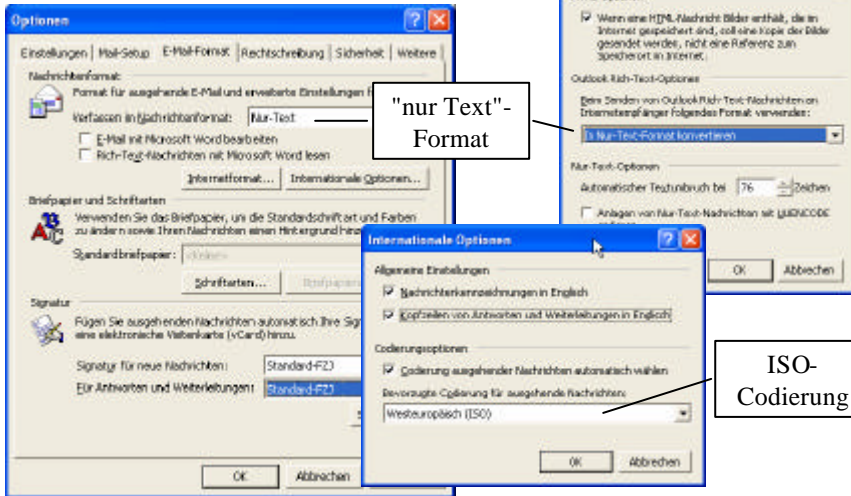
J.Meißburger, FZJ - ZAM

Seite 8



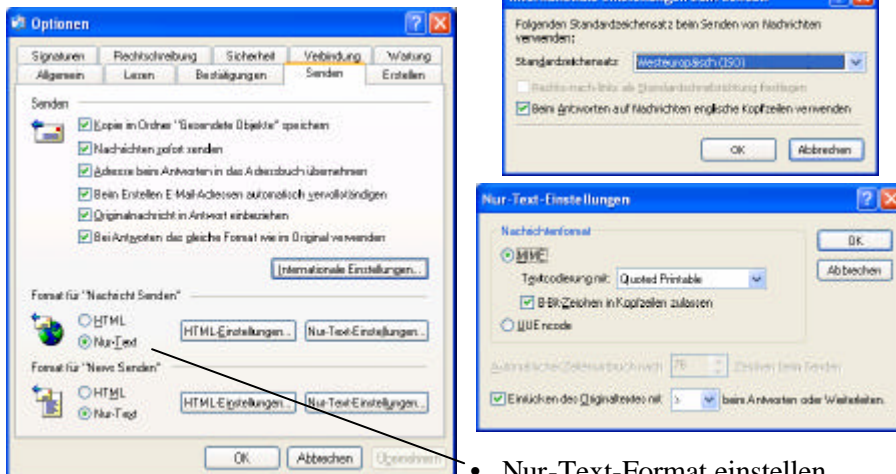
## E-Mail-Senden-Format bei Outlook

- Internetformat und Internationale Optionen



## E-Mail Senden-Format bei Outlook-Express

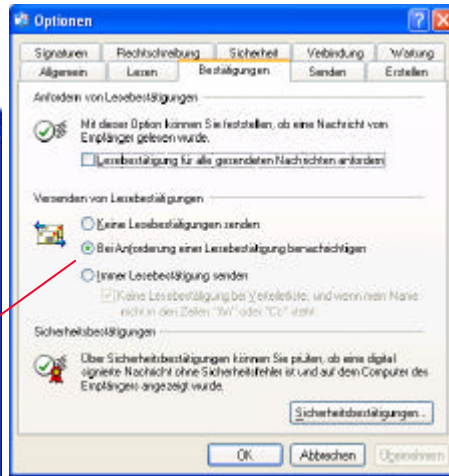
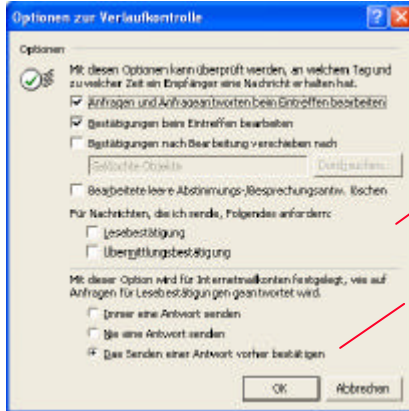
- Extras - Optionen - Senden





## Senden von Lesebestätigungen - Privacy

- Outlook:  
Optionen – Einstellungen – E-Mail-Optionen – Verlaufsoptionen

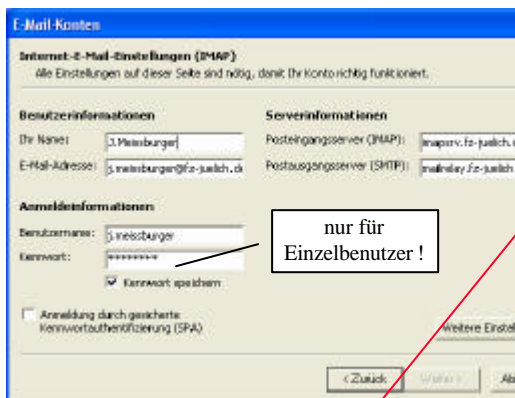


- Outlook Express

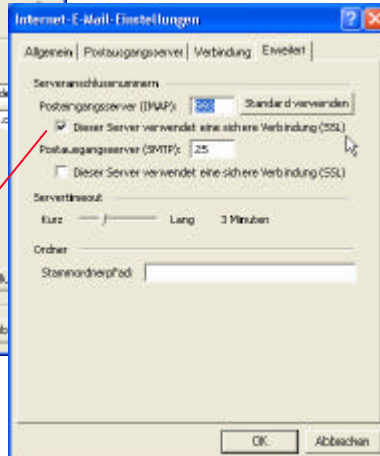


## Benutzung des IMAP-Kontos im FZJ (Outlook)

- Extras - E-Mail-Konten – hinzufügen, bearbeiten



nur für Einzelbenutzer!



- Weitere Einstellungen - Erweitert:  
sichere Verbindung (SSL) benutzen!



## Das IMAP-Konto im FZJ (Outlook Express)

- Extras – Konten – E-Mail - Eigenschaften

The screenshot shows the 'Eigenschaften' (Properties) dialog for an IMAP account. The 'Server' tab is active, showing the following settings:

- Posteingang (IMAP): `imaprv.fzjuelich.de`
- Postausgang (SMTP): `mailrelay.fzjuelich.de`
- Posteingangsserver: `imaprv.fzjuelich.de`
- Kontotyp: `IMAP`
- Kennwort: `*****`
- Kennwort speichern
- Anmeldung durch verschlüsselte Kennwortauthentifizierung
- Postausgangsserver:  Server erfordert Authentifizierung

Callouts highlight specific security features:

- A red box with the text **Server-Verbindung mit SSL-Verschlüsselung !** points to the **Postausgang (SMTP)** and **Posteingang (IMAP)** fields.
- A white box with the text **Kennwort speichern nur für Einzelbenutzer** points to the **Kennwort speichern** checkbox.
- The **Sicherheit** tab is also visible, showing:
  - Postausgang (SMTP): `25` (Standard)
  - Dieser Server erfordert eine sichere Verbindung (SSL)
  - Posteingang (IMAP): `993`
  - Dieser Server erfordert eine sichere Verbindung (SSL)



## Sicherheits-Einstellungen: „Eingeschränkte Sites“

Outlook

The screenshot shows the 'Optionen' (Options) dialog in Outlook Express, with the 'Sicherheit' (Security) tab selected. The 'Internet-Zonen' (Internet Zones) section is expanded, showing the 'Eingeschränkte Sites' (Restricted Sites) zone selected. The 'Zone-Einstellungen...' (Zone Settings...) button is highlighted with a red arrow.

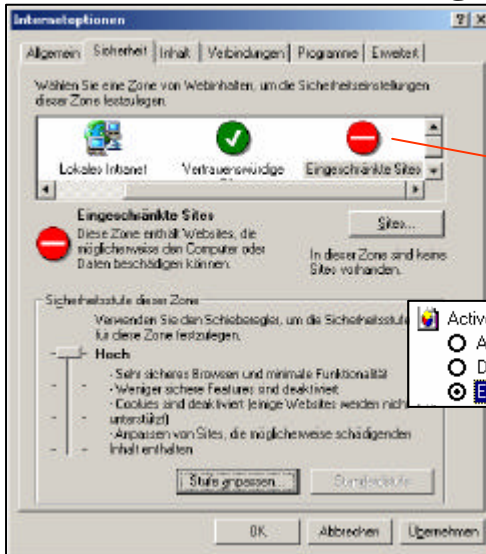
The 'Sichere E-Mail' (Secure E-Mail) section is also visible, with the following options:

- Alle ausgehenden Nachrichten und Anlagen verschlüsseln
- Alle ausgehenden Nachrichten digital signieren

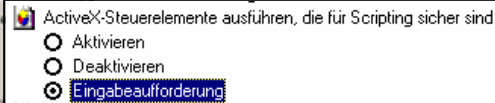
Outlook Express



## Sicherheit für eingeschränkte Sites



Internet-Explorer – RM –  
Eigenschaften – Sicherheit:  
„Hoch“ - Stufe anpassen  
folgende Änderungen durchführen:



Damit werden aktive Inhalte  
nicht mehr ohne Warnung und  
explizite Bestätigung  
ausgeführt!



## Spam & Junk

**Selbstdefinierte Inhalts- oder Adreßfilter  
(Outlook Express)**

**Automatische Spam-Filter in JuNet  
(Outlook)**



## Ursachen/Quellen von Spam-Mail

- Publikation von „mailto“-Links auf Webseiten
  - Vermeidung: Keine automatisch auswertbaren Links verwenden:  
Statt j.meissburger@fz-juelich.de → j.meissburger (at) fz-juelich.de
- Posten in Newsgroups mit voller (echter) Mailadresse. Statt dessen Alias oder Platzhalter benutzen.
- Teilnahme an
  - Internet-Auktionen
  - Chats
  - Peer-to-Peer-Diensten (auch beliebt für die Verbreitung von Viren !)
- Freemailer-Dienste:
  - Einträge in Gästebücher
  - Versenden von Grußkarten (E-cards)
  - Mail, Fax, SMS-Gateways



## Inhaltsbasierte Filterregeln (Outlook Express)

- Extras – Nachrichtenregeln – E-Mail
- Bestimmter Text in der Nachricht

Die Bedingung kann mit den unten stehenden Optionen noch weiter angepasst werden.

Regel anwenden, wenn:

1.  Die Nachricht den unten stehenden Text enthält
2.  Die Nachricht den unten stehenden Text nicht enthält

2.  Die Nachricht den unten stehenden Text enthält

Die Nachricht den unten stehenden Text teilweise entspricht

Bedingung:

Enthält den Text  
"000"  
oder "male.entlasseneinf"  
oder "g..."

Suchbegriffe eingeben

Geben Sie den zu suchenden Text ein, und klicken Sie dann auf "Hinzufügen"

Text:

Enthält den Text "000" oder "male.entlasseneinf"

Hinzufügen

Entfernen

Optimieren...

Abbrechen

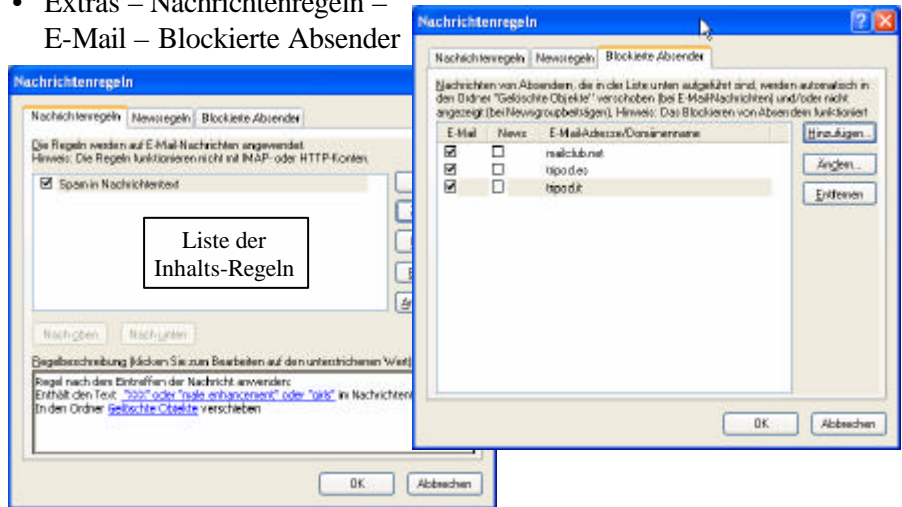
4. Name der Regel:  
Spam in Nachrichtenleiste

• In den Ordner „Gelöschte Objekte“ verschieben  
Endgültig löschen mit „RM-Ordner leeren“



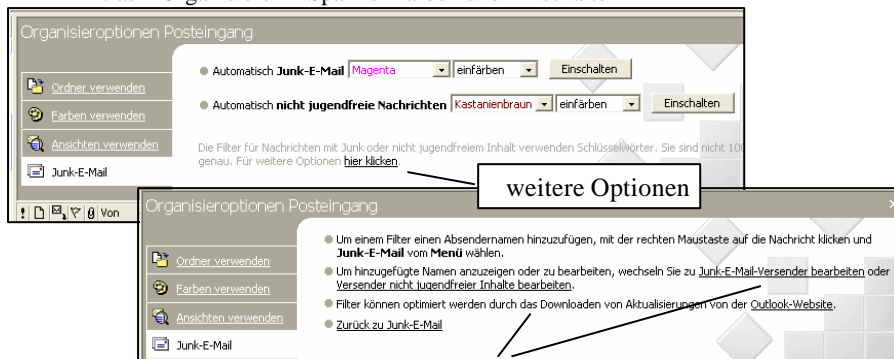
## Adressbasierte Filterregeln (Outlook Express)

- Extras – Nachrichtenregeln – E-Mail – Blockierte Absender



## Vorgefertigte Spam-Filter benutzen (Outlook)

- Spam-Filter basierend auf Schlüsselwörtern im Absender – Extras – Organisieren – Spam einfärben und Einschalten



- Liste der Versender von Spam-Mail bearbeiten, erweitern oder Downloaden (<http://office.microsoft.com/assistance/9798/junkmail.aspx>).
- Spammer hinzufügen mit „Spam-Mail selektieren – RM – Junk-E-Mail – zur Liste der Junk-E-Mail-Versender hinzufügen“



## Automatische Spam-Filter im JuNet (Outlook)

- Jede an „fz-juelich.de“ gerichtete E-Mail wird zentral durch ein Spam-Filter (Trend Micro) analysiert
- Abhängig von Form und Inhalt der E-Mail wird nach verschiedenen Kriterien eine Spam-Punktezah vergeben
- Ab einer Spam-Punktezah von 5 wird die E-Mail als Spam-Mail gekennzeichnet
- Diese Informationen werden der E-Mail als zusätzliche Mail-Header hinzugefügt und können von entsprechenden Spam-Filtern auf dem Klienten ausgewertet werden. Vor allem ininteressant sind:
  - X-Spam-Status: Yes,
  - X-Spam-Flag: YES
  - X-Spam-Level: \*\*\*\*\*



## E-Mail-Header einer Spam-Mail

- Delivered-to: j.meissburger@fz-juelich.de
- X-WEBDE-FORWARD: j.meissburger@web.de -> j.meissburger@fz-juelich.de
- X-Spam-Status: Yes,
- hits=10.6 required=5.0  
tests=FROM\_HAS\_MIXED\_NUMS,GAPPY\_SUBJECT,GAPPY\_TEXT,AS\_SEEN\_ON,
- CLICK\_BELOW,BIG\_FONT,CLICK\_HERE\_LINK version=2.31
- **X-Spam-Flag: YES**
- **X-Spam-Level: \*\*\*\*\***
- X-Spam-Checker-Version: SpamAssassin 2.31 (devel \$Id: SpamAssassin.pm,v
- 1.94.2.2 2002/06/20 17:20:29 hughescr Exp \$)
- X-Spam-Report: 10.6 hits, 5 required; \* 2.6 -- From: contains numbers mixed in
- with letters \* 1.0 -- 'Subject' contains G.a.p.p.y-T.e.x.t \* 0.4 -- BODY:
- Contains 'G.a.p.p.y-T.e.x.t' \* 2.2 -- BODY: As seen on national TV! \* 1.5 --
- BODY: Asks you to click below \* 2.1 -- BODY: FONT Size +2 and up or 3 and up
- \* 0.8 -- BODY: Tells you to click on a URL



## Regelerstellung 1

- Extras – Regel-Assistent – Neu

Regel-Assistent

Welche Bedingungen) möchten Sie überprüfen?

- die reinen Namen in Feld "An" nicht enthält
- die an eine Person/Verteilerliste gesendet wurde
- mit bestimmten Wörtern in Text
- mit bestimmten Wörtern in Betreff oder Text
- mit bestimmten Wörtern in der Empfängeradresse
- mit bestimmten Wörtern in der Absenderadresse
- die Kategorie (Kategorie) zugeordnet ist
- die eine Abwesenheitsbenachrichtigung ist
- mit einer Anlage
- mit einer bestimmten Größe (KB)

Regelbeschreibung (zur Bearbeitung auf die unterstrichenen Werte klicken):

Nach Erhalt einer Nachricht, mit bestimmten Wörtern in der Nachrichtenkopfezeile

Text suchen

In der Nachrichtenkopfezeile zu suchende Wörter:

Durchsuche:

X-Spam-Flag: YES

Nachrichten mit „X-Spam-Flag: YES“ im Nachrichtenkopf



## Regelerstellung 2

- diese in den Ordner „Gelöschte Objekte“ verschieben

Regel-Assistent

Was soll mit dieser Nachricht passieren?

- diese in den Ordner Zulassung verschieben
- diese der Kategorie Kategorie zuordnen
- mich mit einer Info benachrichtigen
- diese löschen
- diese endgültig löschen
- diese als Kopie in den Ordner Zulassung verschieben
- diese an eine Person/Verteilerliste weiterleiten
- diese als Anlage an eine Person/Verteilerliste weiterleiten
- diese mit einer bestimmten Größe beschriften
- diese mit einer Aktion Spam kennzeichnen
- die Nachrichtenanzahl um X erhöhen

Regelbeschreibung (zur Bearbeitung auf die unterstrichenen Werte klicken):

Nach Erhalt einer Nachricht, mit X-Spam-Flag: YES in der Nachrichtenkopfezeile diese in den Ordner Zulassung verschieben

Ordner wählen:

- Personliche Ordner
- Aufgaben
- Entwürfe (2)
- Gelöschte Objekte (14)**
- Gesendete Objekte
- Infected
- Journal
- Kalender
- Kontakte
- Notizen
- Personen
- Postaus

Ausnahmen hinzufügen (falls erforderlich):

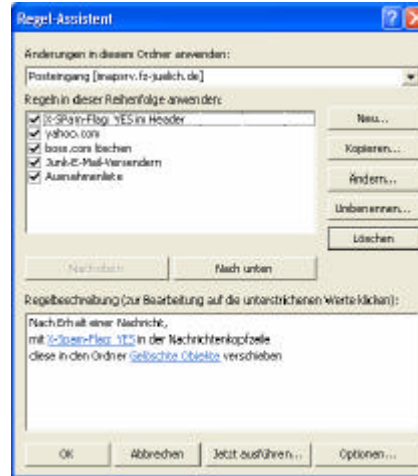
- außer wenn es von einer Person/Verteilerliste
- außer mit bestimmten Wörtern in Betreff
- außer wenn über Konto Kontostand erhalten
- außer wenn sie nur an mich gesendet wurde
- außer wenn mein Name in Feld "An" steht
- außer wenn mit Wichtigkeit markiert
- außer wenn mit Vertraulichkeit markiert
- außer wenn sie mit einer Aktion markiert ist
- außer wenn mein Name im Feld "Cc" steht
- außer wenn mein Name in Feld "An" oder "Cc" steht
- außer wenn mein Name nicht in Feld "An" steht

ausser wenn eine der Ausnahmen zutrifft



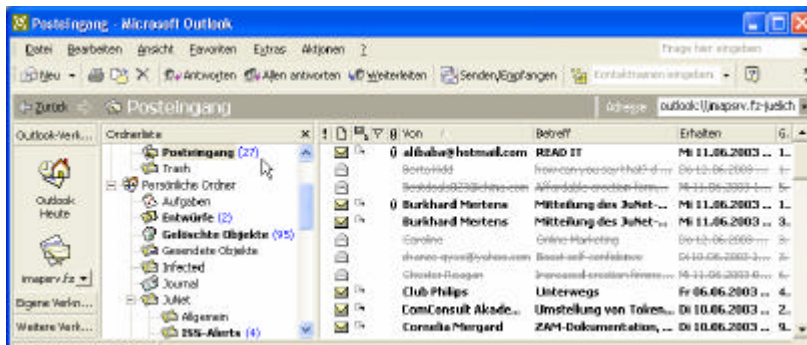
## Regelerstellung 3

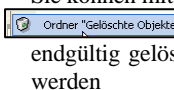
- Die Spam-Filter können für jeden Ordner (d.h. auch für jedes E-Mail-Konto) individuell eingestellt werden
- Hier können weitere, individuell konfigurierte Junk-Mail-Adressen eingefügt werden
- Mit „jetzt ausführen“ können alle Regeln auf den aktuellen Ordner angewandt und
- mit „Optionen“ exportiert werden



## Ergebnis

- Im Posteingang sind (fast) alle Spam-Mails gelöscht



- Sie können mit  

 Ordner "Gelöschte Objekte" leeren  
 endgültig gelöscht  
 werden



# *E-Mail-Zertifikate*

## Digitale Signatur E-Mail verschlüsseln



## E-Mail-Zertifikate

- Zertifikate dienen zur digitalen Unterschrift (Authentisierung) und zur Verschlüsselung von E-Mail
- Das Forschungszentrum betreibt eine vom DFN zertifizierte Zertifizierungsinstanz (Certificate Authority), die Mail- und Serverzertifikate gemäß X.509 für Mitarbeiter des FZJ erstellt:  
  
<http://www.fz-juelich.de/CA/x509>
- Diese Zertifikate werden in den lokalen Zertifikatspeicher des Mail-Klienten importiert und können dann zur digitalen Unterschrift benutzt werden
- Die Zertifikate empfangener und digital unterschriebener E-Mails können im Adreßbuch mit der Kontaktadresse des Senders abgespeichert und zur Verschlüsselung von E-Mails an diese Kontaktadresse verwendet werden.



## Zertifikat auswählen

- Extras – Optionen – Sicherheit – Einstellungen

Options (Security tab) and Advanced Security Settings dialog box.

- Zertifikat auswählen
- Zertifikat importieren



## Zertifikat(e) anzeigen

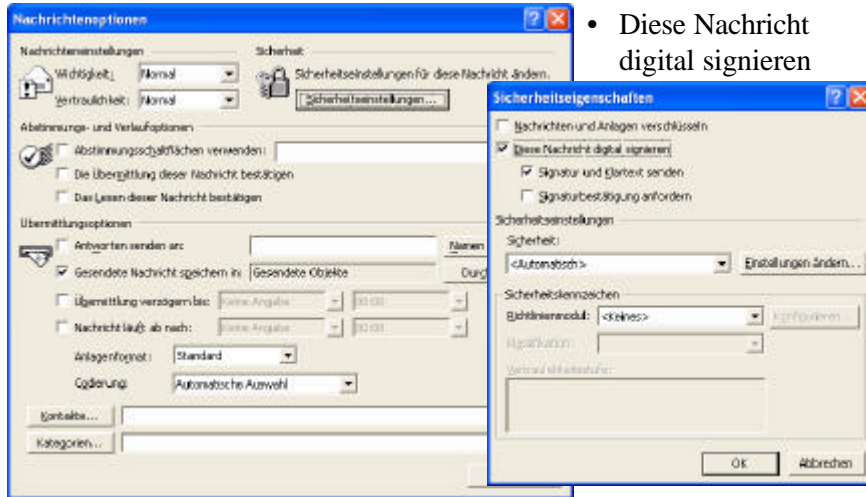
Certificate Selection dialog box and Certificate Information dialog box.

- Zertifizierungspfad, Vertrauensstatus und Verwendungszweck (Details) überprüfen



## E-Mail signieren (Outlook)

- Neue E-Mail – (Nachrichten-) Optionen – Sicherheitseinstellungen



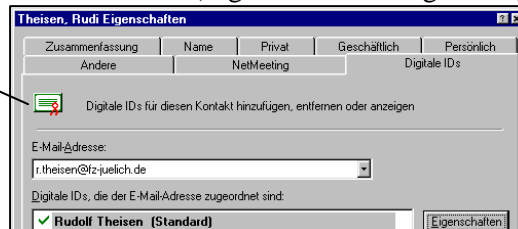
- Diese Nachricht digital signieren



## E-Mail verschlüsseln (Outlook Express)

- Zum Verschlüsseln einer Nachricht an einen Absender wird dessen Digitale ID im Adreßbuch benötigt
- Diese erhält man automatisch durch Übernahme der Adresse einer digital signierten E-Mail ins Adreßbuch (Eigenschaften - Digital IDs)

Zeichen für digitale ID



- Mit „Neue Nachricht“ - Adressat mit Klick auf „An:“ aus Adreßbuch auswählen
- Mit „Extras - verschlüsseln“ Verschlüsselung aktivieren

Zeichen für verschlüsselte Nachricht





## Support für das Forschungszentrum Jülich

- **JuNet/INTERNET Electronic Mail Offizielle Mailadressen**  
[http://www.fz-juelich.de/zam/docs/tki/tki\\_html/t0203/t0203.html](http://www.fz-juelich.de/zam/docs/tki/tki_html/t0203/t0203.html)
- **JuNet/INTERNET Electronic Mail: POP3/IMAP4**  
[http://www.fz-juelich.de/zam/docs/tki/tki\\_html/t0343/t0343.html](http://www.fz-juelich.de/zam/docs/tki/tki_html/t0343/t0343.html)
- **JuNet/INTERNET Einsatz von X.509 – Zertifikaten**  
[http://www.fz-juelich.de/zam/docs/tki/tki\\_html/t0365/t0365.html](http://www.fz-juelich.de/zam/docs/tki/tki_html/t0365/t0365.html)
- **Nutzung von Zertifikaten mit Microsoft Outlook Express**  
[http://www.fz-juelich.de/zam/docs/tki/tki\\_html/t0380/t0380.html](http://www.fz-juelich.de/zam/docs/tki/tki_html/t0380/t0380.html)
- **JuNet/INTERNET Electronic Mail - Zentrale Maßnahmen gegen Viren und SPAM**  
[http://www.fz-juelich.de/zam/docs/tki/tki\\_html/t0362/t0362.html](http://www.fz-juelich.de/zam/docs/tki/tki_html/t0362/t0362.html)
- **KFAnet/INTERNET Majordomo**  
[http://www.fz-juelich.de/zam/docs/tki/tki\\_html/t0316/t0316.html](http://www.fz-juelich.de/zam/docs/tki/tki_html/t0316/t0316.html)